



Bitte Zahn-Bruchstücke retten

Unfallverletzte Zähne sollten gerade bei Kindern und Jugendlichen möglichst erhalten bleiben.

Bewahren Sie jederzeit unbedingt Ruhe! Zahnstück suchen, nur im Bereich der Zahnkrone anfassen und auf keinen Fall abwischen oder desinfizieren auch nicht von groben Verschmutzungen säubern. Dadurch werden lebende Zellen zerstört, die eine Einheilung ermöglichen!

Am besten in einer Zahnrettungsbox transportieren, alternativ in pasteurisierter Milch max. 1-2 Std. oder isotone Kochsalzlösung max. 30 Min. aufbewahren.

Blutungen durch Druck stoppen mit einem sauberen fusselfreien Tuch. Äußerliche Kühlung kann starke Schwellungen verringern. Bei schweren Verletzungen muß zuvor ein Arzt oder Krankenhaus aufgesucht werden. Ein Zahnfragment kann in einer Rettungsbox bis zu 24 Stunden aufbewahrt werden. Unbedingt bei der Anmeldung beim Zahnarzt /Zahnklinik auf die Dringlichkeit hinweisen, ein Herausgeschlagener Zahn sollte schnellstmöglich wieder replantiert werden. Eine erfolgreiche Einheilung des Zahnes kann hohe Folgekosten vermeiden.

» weiter zu gesundem Zahnfleisch

grundsätzlich

Beachten

das das Zahnstück nicht austrocknen darf – es muss sofort feucht gehalten werden. Die Wurzel- oder Bruchoberfläche darf nicht berührt werden. Nicht desinfizieren.

zwischenzeitliche

Lagerung

Zahnrettungsboxen
SOS Zahnbox oder Dentosafe

kurzzeitige

Lagerung

Wenn unmittelbar keine Zahnrettungsbox zur Verfügung steht und der Zahn mit einer der links genannten Methoden gerettet wurde, sollte der Zahn möglichst innerhalb von 30 Min. in das Nährmedium der Zahnrettungsbox umgelagert werden!

Den Zahn mindestens 30 Min. vor Wiedereinpflanzen in dem Nährmedium der Zahnrettungsbox aufbewahren!

kurzzeitige

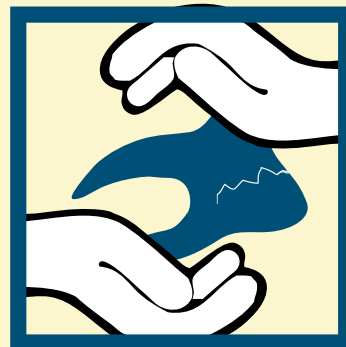
Lagerung

Wenn keine Zahnrettungsbox vorhanden ist: Bruchstück sofort in steriler H-Milch zum Feuchthalten in Kunststoff-Folie (Gefrierbeutel usw.) einwickeln isotone NaCl-Lösung vom Apotheker/Arzt - nicht selbst mischen

völlig

Ungeeignet

normales Wasser, trockene Aufbewahrung, Speichel



vorsorglich ist die Zahnrettungsbox auch in der Nordseepraxis erhältlich!

zur Aufbewahrung von ganzen Zähnen oder Bruchstücken bis zu 24 Std.